

Build a better life

KATALOG CZERWIEC 2023



Myślisz o budowie domu? Pewnie zastanawiasz się, jak go zbudować szybko, tanio, solidnie i żeby był tani w utrzymaniu? A! I Najlepiej żeby ktoś zbudował go za Ciebie? Odpowiedzią na te pytania są domy prefabrykowane FLIXHOME.

oferta na budowę domu **PARTEROWY 3**

249 000 zł
brutto 8% VAT
stan surowy zamknięty

399 000 zł
brutto 8% VAT
stan deweloperski



jaki projekt wybrać?



Pomożemy Ci stworzyć projekt, który spełni Twoje potrzeby i będzie to dom, na który Cię stać. We FlixHome łączymy projektowanie, produkcję i montaż domu, aż do stanu deweloperskiego. Jeden zgrany zespół to Twój spokój na budowie.

jak budować szybko?



Czas to pieniądz! Dla nas to oczywiste, dlatego ściany i dach Twojego domu wyprodukujemy wcześniej, by na budowie złożyć elementy w 2-3 dni. Stan deweloperski nawet w 3 miesiące od uzyskania pozwolenia na budowę.

jak budować bezpiecznie?



Musisz mieć pewność, że Twoja rodzina będzie bezpieczna. Niepalne ściany żelbetowe, to Twój spokojny sen.

jak budować tanio?



Projekt, prefabrykacja, prosty montaż, nowoczesne rozwiązania grzewcze - to nasze sposoby, aby Twój dom był możliwie jak najtańszy.

jak budować energooszczędnie?



Izolacje termiczne, rekuperacja, ogrzewanie elektryczne w połączeniu z instalacją fotowolticzną to gotowy przepis na niskie rachunki. Dodatkowo, po montażu wykonujemy test szczelności budynku z wykorzystaniem kamery termowizyjnej.

jak budować trwale, solidnie?



Nasze ściany to połączenie płyty żelbetowej, dającej niezwykłą nośność oraz styropianu, dzięki któremu uzyskujemy minimalne straty energii. Kontrola jakości i montażu to gwarancja 30 lat na ściany budynku. Dom dla rodziny na wiele pokoleń!

Dlaczego dom prefabrykowany FLIXHOME może być Twoim idealnym rozwiązaniem?



Budowa domu to wielkie wydarzenie dla całej rodziny. Spełnianie marzeń wymaga podjęcia kilku ważnych decyzji.

realizacja domu z **FLIXHOME**



PROJEKT DOMU



PRODUKCJA ŚCIAN



MONTAŻ DOMU



ODDANIE DO UŻYTKU!

projekt domu

PARTEROWY 3

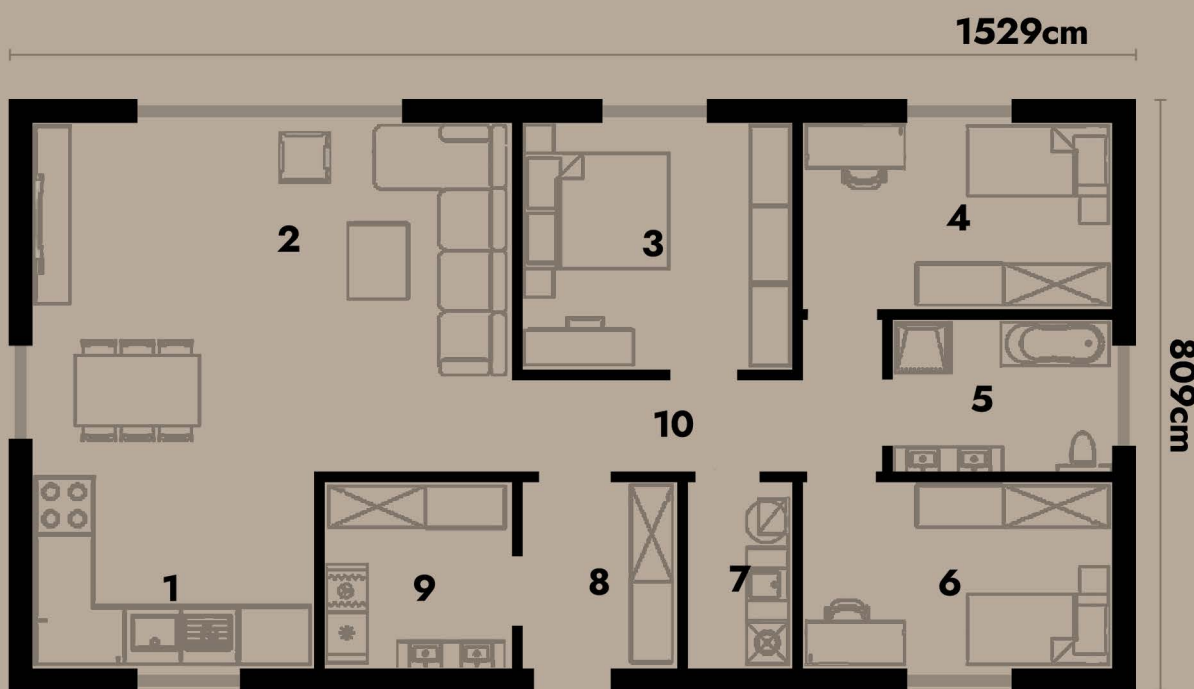
W naszych projektach przyświecał nam cel, aby stworzyć architekturę budynku, która jest stosunkowo tania w wybudowaniu i przede wszystkim funkcjonalna w użytkowaniu. Dlatego w naszym domu powiększyliśmy salon z kuchnią i część dzienna to ponad 40m². Dzięki dużym przeszkleniom, pomieszczenia są dobrze naświetlone. 3 sypialnie spełniają potrzeby rodziny 2+2. Co ważne, pokoje dziecięce mają dokładnie takie same powierzchnie, aby unikać problemów z wyborem odpowiedniej sypialni. W wiatrołapie przewidzieliśmy miejsce na dużą szafę. Pomieszczenie gospodarcze może spełniać także funkcję spiżarni a garderoba może być także pralnią lub drugą łazienką. Do tego nad całym budynkiem jest stryszek, na którym możemy pomieścić wszystkie aktualnie niepotrzebne rzeczy.

Oferta zawiera:

- ✓ Projekt
- ✓ Ściany zewnętrzne 15cm żelbet + 20cm styropian (U ściany 0,16W(m² · K))
- ✓ Ściany wewnętrzne 10cm żelbet
- ✓ Więźba dachowa z wiązarów
- ✓ Pokrycie dachu blachodachówką
- ✓ Stolarka okienna PCV w kolorze białym
- ✓ Drzwi zewnętrzne PCV
- ✓ Energooszczędne ogrzewanie elektryczne
- ✓ Ogrzewanie wody użytkowej zasobnikiem na wodę 200l
- ✓ Wentylacja mechaniczna z odzyskiem ciepła wyposażona w centralę rekuperacji
- ✓ Instalacja wodnokanalizacyjna i elektryczna wewnątrz budynku
- ✓ Docieplenie stropu pianą PUR
- ✓ Docieplenie podłogi styropianem

Oferta nie zawiera fundamentów oraz instalacji fotowoltaicznej.

1. Kuchnia 9.99m²,
 2. Salon 30.16m²,
 3. Pokój 12.05m²,
 4. Pokój 10.44m²,
 5. Łazienka 5.96m²,
 6. Pokój 10.44m²,
 7. Garderoba 3.59m²,
 8. Wiatrołap 5,17m²,
 9. Pom.gospodarcze 6.30m²,
 10. Przedpokój 6.97m²,
- RAZEM: 101,7m²**



Pow. użytkowa **101,7m²**
Pow. zabudowy **123,7m²**

Wysokość budynku **6,06m**
Kąt nachylenia dachu **30°**

SPECYFIKACJA

opis wykonania budynku



ŚCIANY ZEWNĘTRZNE wykonane z płyty żelbetowej dwuwarstwowej: 15 cm żelbet (beton C30/C37), styropian 20 cm (współczynnik przewodzenia ciepła lambda 0.033 W/(m·K)), współczynnik przenikania ciepła ściany zewnętrznej U ściany 0,16 W/(m·K), wykończenie na zewnątrz siatką z klejem (w *wariancie budowy do stanu surowego zamkniętego nie obejmuje ocieplenie*).



ŚCIANY WEWNĘTRZNE wykonane z 10 cm żelbetu (beton C30/C37), zawierają puszkę elektryczną oraz rurki pod przewody, rozmieszczenie ustalane na etapie projektowy.

Ściany wewnętrzne przed malowaniem wymagają wykonania gładzi i gruntowania.



STROP konstrukcję stropu stanowią dolne pasy więźarów dachowych, docieplone pianą poliuretanową PUR, przykryte płytą G-K bez szpachlowania (*ocieplenie oraz ułożenie płyt G-K nie objęte zakresem budowy do stanu surowego zamkniętego*).



DACH konstrukcja dachu wykonana z prefabrykowanych więźarów, zaprojektowana tak, aby na poddaszu uzyskać możliwie największą przestrzeń bez słupów i skosów. Membrana dachowa mocowana bezpośrednio do więźarów dachowych. Podbitka nie objęta zakresem oferty i prac.



POKRYCIE DACHU blachodachówka modułowa z podstawowej palety barw wraz z orynnowaniem oraz obróbki dachowe w kolorze poszycia.



STOLARKA OKIENNA okna i drzwi balkonowe PCV (rozwierano-uchylne) o współczynniku U_w 0,9 W/(m·K) z ciepłą ramką, profil standardowy w kolorze białym z obu stron, pakiet 3-szybowy 7-komorowy, montaż z wykorzystaniem taśm: paroizolacyjne i paroprzepuszczalnej, parapety zewnętrzne z blachy.



DRZWI drzwi zewnętrzne PCV o współczynniku U_w 1.1 montaż z wykorzystaniem taśm: paroizolacyjne i paroprzepuszczalnej.



INSTALACJA ELEKTRYCZNA instalacja elektryczna 230 V wykonana wg projektu wykonawczego, osprzęt/elementy elektryczny serii podstawowej w kolorze białym, wykonanie tablicy rozdzielczej i pomiarów (*nie objęta zakresem budowy do stanu surowego zamkniętego*).



INSTALACJA WODNO-KANALIZACYJNA instalacja wykonana wg projektu wykonawczego, wyposażenie w kształtki hydrauliczne do montażu armatury *(nie objęta zakresem budowy do stanu surowego zamkniętego)*.



SYSTEM GRZEWczy energooszczędne ogrzewanie elektryczne podłogowe: kable grzewcze *(nie objęta zakresem budowy do stanu surowego zamkniętego)*.



OGRZEWANIE WODY UŻYTKOWEJ zasobnik na wodę o pojemności 200 litrów. *(nie objęta zakresem budowy do stanu surowego zamkniętego)*.



INSTALACJA WENTYLACYJNA Wentylacja mechaniczna z odzyskiem ciepła wykonana wg projektu, rozprowadzenie punktów, które są zakończone anemostatem, instalacja podłączona do centrali rekuperacyjnej *(nie objęta zakresem budowy do stanu surowego zamkniętego)*.



PODŁOGI docieplenie podłogi styropianem o parametrach zgodnych z wytycznymi w projekcie budowlanym wraz posadzką cementową *(nie objęta zakresem budowy do stanu surowego zamkniętego)*.

INWESTOR ZAPEWNIĄ ORAZ PONOSI KOSZT

- ▶ Warunki zabudowy lub wyrys z miejscowego planu zagospodarowania przestrzennego, dla działki na której będzie realizowana budowa;
- ▶ Opinię geotechniczną;
- ▶ Warunki przyłączenia;
- ▶ Mapę do celów projektowych;
- ▶ Dokumentację geodezyjną;
- ▶ Pozwolenie na budowę
- ▶ Kierownika budowy;
- ▶ Dostęp do terenu budowy;
- ▶ Utwardzenie drogi dojazdowej (w razie potrzeby);

OFERTA NIE OBEJMUJE

- ▶ Prac wykończeniowych wewnątrz i na zewnątrz budynku;
- ▶ Przyłączy i instalacji zewnętrznych: wodnych, kanalizacyjnych oraz elektrycznych;
- ▶ Wykonania schodów zewnętrznych;
- ▶ Wykonania fundamentu;
- ▶ Wykonania i montażu instalacji odgromowej;
- ▶ Instalacji fotowoltaicznej;
- ▶ Komina;



30 lat gwarancji na ściany domu

FLIXHOME TO DOM:

bezpieczny
ciepły
energooszczędny
solidny
szybki w budowie
tani w budowie

DARMOWA WYCENA!

wyślij nam projekt lub koncepcję domu,
my przygotujemy wstępną ofertę

- ✉ oferty@flichhome.pl
- ☎ tel. 883-999-725
- 🌐 www.flichhome.pl
- 📘 [/flichhome.polska](https://www.facebook.com/flichhome.polska)

kontakt do Twojego doradcy